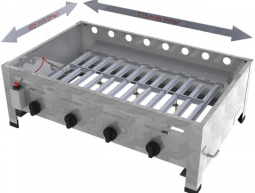


## Angebot

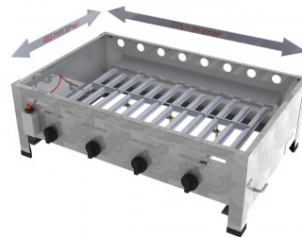
Sehr geehrte Damen und Herren,

gemäß Ihrer gewählten Konfiguration haben wir Ihnen folgendes Angebot gemacht:

Bild	Artikel	Preis
	<b>DROSS (KF) Gasbräter 4-flammig nur Gehäuse</b> Hersteller: ChattenGlut Basic EAN: 4062531313512	<b>212,00 EUR</b>

inkl. 19 % MwSt.:	33,85 EUR
Versandkosten:	0,00 EUR
<b>Summe:</b>	<b>212,00 EUR</b>

### Artikelbilder:



### Produktbeschreibung:

**K+F Eco-Tech** Gastrobräter Gehäuse mit 4 kurzen Beinen als Tischgerät.

**Ohne** Rost, ohne Pfanne, ohne Fettwanne, ohne Flammabdeckung, ohne Schlauch und ohne Druckregler, als Ersatz bei schon vorhandenem **K+F** Zubehör.

Edelstahl-Ausführung in hoher Fertigungsqualität und den aktuellen und zukünftigen Forderungen unserer Zielgruppe entsprechend ausgelegt.

Die **K+F Eco-Tech Linie** überzeugt mit einem leichten aber stabilen, praktischen und wirtschaftlichen Design was den **K+F Eco-Tech** Edelstahl Gastrobräter nicht nur widerstandsfähig gegen Gebrauchsspuren, sondern auch zu einem angenehmen Blickfang macht.

Neu entwickeltes Brennersystem, dadurch 20% geringerer Gasverbrauch und höchster Wirkungsgrad.

**Mit Piezozündung und thermischer Flammüberwachung.**

Einfache Bedienbarkeit, liefert zuverlässig leckere Ergebnisse. Wirtschaftlich, robust und langlebig. Vielseitig einsetzbar, multifunktional aufrüstbar.

**Gasschlauch und Druckminderer nicht im Lieferumfang**

**K+F Eco-Tech Gastrobräter** werden bei Bedarf um Sonderanfertigungen und Speziallösungen entsprechend den anspruchsvollen Wünschen unserer Kunden ergänzt. Bewährt in Gastronomie, Biergärten, Imbissstand, bei Hilfsorganisationen (DRK, THW, DLRG, Malteser), Pfadfinder, Vereinsfeiern und natürlich auch bei der privaten Grillparty.

DROSS (KF) Gasbräter / Merkmale:	1-flammig	2-flammig	3-flammig	4-flammig	5-flammig	6-flammig
Leistung KW je nach Ausführung von - (bis)	3,6 - (4,5)	7,3 - (9)	10,8 - (13,5)	14,7 - (18)	18 - (22,5)	22 - (27)
Tischgeräte mm ohne Anschluss o. Stellknopf	340x530x270	480x530x270	650x530x270	810x530x270	980x530x270	1140x530x270
Standgeräte mm ohne Anschluss o. Stellknopf	340x530x800	480x530x800	650x530x800	810x530x800	980x530x800	1140x530x800

**Zur Beachtung / Hinweise zum gewerblichen Einsatz:**

Gemäß BGV D34 (VBG 21) und TRF96 sind bei gewerblichem Einsatz (z. B. auf Jahrmärkten) eine Schlauchbruchsicherung nach DIN 30 693 „Schlauchbruchsicherungen für Flüssiggasanlagen“ und ein Sicherheitsdruckregler mit Manometer einzusetzen.

Die Installation von Gaseinrichtungen ist entsprechend dem - DVGW-Arbeitsblatt G 634 - „Installation von Gasgeräten in gewerblichen Küchen in Gebäuden“ von einer Fachfirma auszuführen.

Bei Verwendung von Flüssiggas ist grundsätzlich die Berufsgenossenschaftliche Vorschrift - BGV D 34 „Verwendung von Flüssiggas“ - zu beachten.

(Diese Hinweise erheben keinen Anspruch auf Vollständigkeit)

**Bei Fragen kontaktieren Sie unsere Technik Hotline vor dem Kauf: 06449-921747**

**Unser Service:**

Auf Wunsch fertigen wir Ihr Gerät mit dem Gasanschluss an der von Ihnen benötigten Stelle.

Individuelle Änderungen erstellen wir nach vorheriger Absprache und Prüfung auf technische Machbarkeit, gerne.

Die für eine Anpassung entstehenden Kosten, werden zusätzlich berechnet und so gering wie möglich gehalten.

Adapter für deutsche Gasregler auf fast alle ausländischen Gasflaschen am Lager.

Zubehör bei Kauf eines Bräters, versandkostenfrei lieferbar.

Wenn's schnell gehen muss: **ABHOLUNG JEDERZEIT** nach Absprache in unserem **SHOWROOM** in Ehringhausen möglich.

Bilder, Texte & Gestaltung sind unser geistiges Eigentum (Copyright).  
Nicht von uns genehmigtes Kopieren im Ganzen oder in Teilen wird zivilrechtlich verfolgt.